

STUB-ENDS TYPE "C" STUB-ENDS TYPE "C"

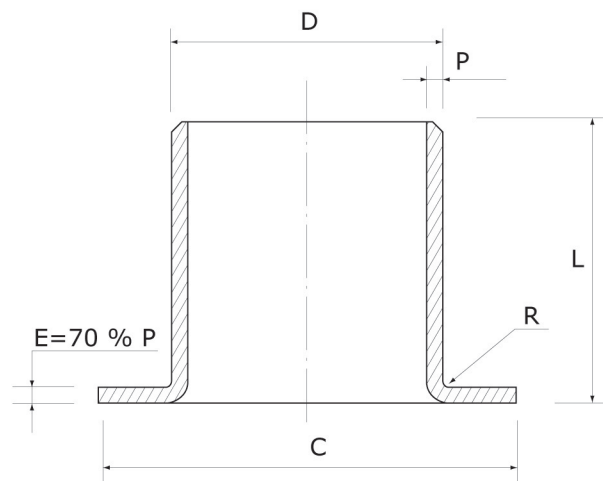
MSS SP 43 - ASTM A 403

HELD IN STOCK : 304L, 316L, 904L

All other grades upon request (321, 310, 316 Ti, etc).

Duplex, super, duplex.

From welded or seamless pipe.



Pouces Inches	D mm	L mm	C	R	SCH. 10S		SCH. 40S		SCH. 80S	
					p	Weight	p	Weight	p	Weight
1/2"	21,3	51	34,9	0,8	2,11	0,050	2,77	0,068	3,73	0,085
3/4"	26,7	51	42,8	0,8	2,11	0,070	2,87	0,093	3,91	0,118
1"	33,4	51	50,8	0,8	2,77	0,110	3,38	0,146	4,55	0,182
1"1/4	42,2	51	63,5	0,8	2,77	0,160	3,56	0,198	4,85	0,252
1"1/2	48,3	51	73,0	0,8	2,77	0,185	3,68	0,260	5,08	0,312
2"	60,3	63	92,1	0,8	2,77	0,300	3,91	0,450	5,54	0,600
2"1/2	73,0	63	104,8	0,8	3,05	0,420	5,16	0,680	7,01	0,960
3"	88,9	63	127,0	0,8	3,05	0,520	5,49	0,860	7,62	1,225
4"	114,3	76	157,2	0,8	3,05	0,790	6,02	1,480	8,56	2,245
5"	141,3	76	187,7	1,6	3,40	1,070	6,55	2,200		
6"	168,3	89	215,9	1,6	3,40	1,460	7,11	2,890		
8"	219,1	102	269,9	1,6	3,76	2,340	8,18	5,400		
10"	273,0	127	323,9	1,6	4,19	3,960	9,27	7,600		

Tolérance

General Tolerances

Diamètre nominal en pouces	Schedule 10 S	Schedule 40 S et 80 S		Pour tous Schedules		
	∅D à l'extrémité à souder	∅D à l'extrémité à souder	Diam. Intérieur à l'ext. à souder	P	∅ C	L
O.D. Inches	Ouside ∅	Ouside ∅	Inside ∅	All W T		
1/2" à 1"1/2	+0,4 / -0,8	+1,6 / -0,8	+0,8 / -0,8	Au minim.	+0 / -0,8	+1,6 / -1,6
2" à 2"1/2	+0,8 / -0,8	+1,6 / -0,8	+0,8 / -0,8	87,5 %	+0 / -0,8	+1,6 / -1,6
3" à 4"	+0,8 / -0,8	+1,6 / -1,6	+1,6 / -1,6	de P	+0 / -0,8	+1,6 / -1,6
5" à 8"	+1,6 / -0,8	+2,4 / -1,6	+1,6 / -1,6	Minimum	+0 / -0,8	+1,6 / -1,6
10" à 12"	+2,4 / -0,8	+4,0 / -3,2	+3,2 / -3,2	87,5% WT	+0 / -1,6	+2,4 / -2,4